

# SulAmérica Excellence

## FI RF Crédito Privado

Rating : brAA+f \* Standard&Poor's

### Política de Investimento

O fundo observa as vedações estabelecida na resolução do CMN nºs 4.661. A alocação é feita através de uma rigorosa análise dos emissores e é composto por títulos de crédito como CDBs, Letras Financeiras, Debêntures, Notas Promissórias, DPGes e FIDCs de baixo risco de crédito.

### Objetivo/ Público Alvo

O objetivo do Fundo é superar, a médio/longo prazo, a variação do CDI. Destinado ao público em geral.



### Rentabilidade

		JAN	FEV	MAR	ABR	MAI	JUN	JUL	AGO	SET	OUT	NOV	DEZ	Acum Ano
2018	Fundo	0,63%	0,46%	0,51%	0,45%	0,54%	0,49%	0,52%	0,61%	0,46%	0,56%	0,51%	0,63%	6,45%
	%CDI	88,88%	97,85%	96,70%	86,76%	104,32%	95,19%	96,24%	107,95%	99,32%	102,87%	103,12%	126,71%	100,34%
2019	Fundo	0,75%	0,52%	0,49%	0,62%	0,51%	0,44%	0,56%	0,48%	0,46%	0,16%	0,25%	0,43%	5,82%
	%CDI	138,08%	105,05%	103,64%	119,11%	93,84%	94,30%	99,17%	95,98%	99,14%	33,57%	64,72%	115,38%	97,57%
2020	Fundo	0,43%	0,05%	-2,04%	-2,56%	0,44%	0,32%							-3,36%
	%CDI	114,25%	16,97%			185,75%	150,57%							

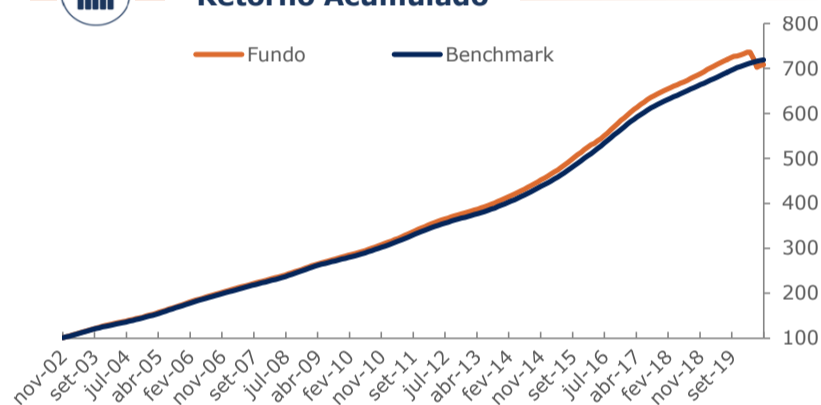
### Dados Históricos

Rentabilidade últimos 12 meses:	-1,08%
% CDI últimos 12 meses	-23,38%
Rentabilidade últimos 24 meses:	5,67%
% CDI últimos 24 meses	50,56%
Rentabilidade desde o início:	608,29%
% CDI desde o início:	98,20%
% meses acima do benchmark desde o início:	75,00%
Maior retorno mensal:	2,10%
Menor retorno mensal:	0,45%
Patrimônio médio últimos 12 meses:	R\$ 617.181.068,17
Patrimônio em 30/06/2020:	R\$ 456.729.646,51
Volatilidade últimos 12 meses:	1,69%

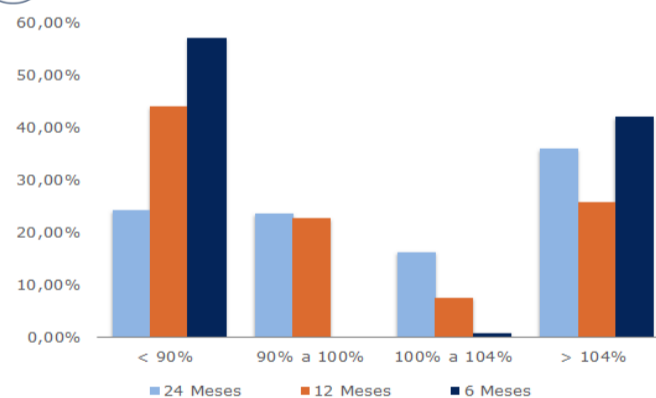
### Características

Data de Início:	12/11/2002
Movimentação Inicial:	R\$ 1.000,00
Mínimo para Movimentação:	R\$ 1.000,00
Aplicações:	Conversão da cota em D+0
Resgates:	Conversão da cota em D+1 e crédito em D+1
Regime de Cotas:	Abertura
Horário de Movimentação:	Até as 14:30hs
Taxa de Administração:	0,30% a.a.
Taxa de Performance:	Não há
Administradora:	SulAmérica Investimentos DTVM
Gestora:	SulAmérica Investimentos Gestora de Recursos S.A
Custódia e Controladoria:	Banco Bradesco S.A.
Auditoria:	Deloitte Auditores Independentes
Código ANBIMA:	109.215
Classificação ANBIMA:	Renda Fixa Duração Livre Grau de Investimento
CNPJ:	04.899.128/0001-90
Conta para aplicação:	Banco Bradesco A/G 2856-8 C/C 19789-0
Tributos:	Imposto de Renda (IR): de 15% a 22,5% sobre o rendimento apurado, dependendo do prazo médio da carteira superior a 365 dias.

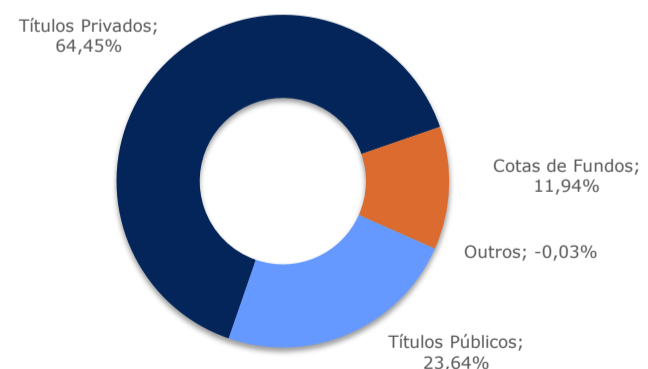
### Retorno Acumulado



### Histograma de Retornos



### Composição da Carteira



\*Rating do fundo : De setembro de 2010 à fevereiro de 2016 o rating do fundo foi brA+f, em fevereiro de 2016 o rating passou a ser BrAf, em agosto de 2017 voltou a ser rating brA+f e em agosto de 2018 passou a ser brAA+f, todos conferidos pela Standard & Poor's. Maiores detalhes podem ser obtidos no regulamento do fundo ou entrando em contato com a SulAmérica Investimentos. • A partir de 30/12/2016 a fonte de cálculo para o CDI é a TAXA DI - CETIP • Taxa de administração: é apropriada diariamente sendo paga mensalmente até o 10º dia útil do mês subsequente ao vencido. • Auditoria: DELOITTE TOUCHE TOHMATSU AUDITORES INDEPENDENTES/ Administração e Gestão: SulAmérica DTVM S.A. • Este documento foi produzido pela SulAmérica Investimentos DTVM, com fins meramente informativos não se caracterizando como oferta ou solicitação de investimento ou desinvestimento de ativos; Apesar do cuidado utilizado tanto na obtenção quanto no manuseio das informações apresentadas, a SulAmérica Investimentos não se responsabiliza pela publicação acidental de informações incorretas, nem tampouco por decisões de investimento tomadas com base nas informações contidas neste documento, as quais podem inclusive ser modificada sem comunicação; • RENTABILIDADE PASSADA NÃO REPRESENTA GARANTIA DE RENTABILIDADE FUTURA. A RENTABILIDADE DIVULGADA NÃO É LÍQUIDA DE IMPOSTOS. FUNDOS DE INVESTIMENTO NÃO CONTAM COM GARANTIA DO ADMINISTRADOR, DO GESTOR, DE QUALQUER MECANISMO DE SEGURO OU DO FUNDO GARANTIDOR DE CRÉDITO- FGC. DESCRIÇÃO DO TIPO ANBIMA DISPONÍVEL NO FORMULÁRIO DE INFORMAÇÕES COMPLEMENTARES. LEIA O FORMULÁRIO DE INFORMAÇÕES COMPLEMENTARES ANTES DE INVESTIR, A LÂMINA DE INFORMAÇÕES ESSENCIAIS E O REGULAMENTO ANTES DE INVESTIR. Para avaliação da performance de um fundo de investimento, é recomendável a análise de, no mínimo, 12 (doze) meses. • ESTE FUNDO UTILIZA ESTRATÉGIAS QUE PODEM RESULTAR EM SIGNIFICATIVAS PERDAS PATRIMONIAIS PARA SEUS COTISTAS. • Este fundo está sujeito a risco de perda substancial de seu patrimônio líquido em caso de eventos que acarretem o não pagamento dos ativos integrantes de sua carteira, inclusive por força de intervenção, regime de administração temporária, falência, recuperação judicial ou extrajudicial dos emissores responsáveis pelos ativos dos fundos • Não há garantia de que o fundo terá tratamento tributário para fundos de Longo Prazo. • Para investir acesse: [www.sulamericainvestimentos.com.br](http://www.sulamericainvestimentos.com.br). Ouvidoria: 0800 725 3374 .